

LEGENDA

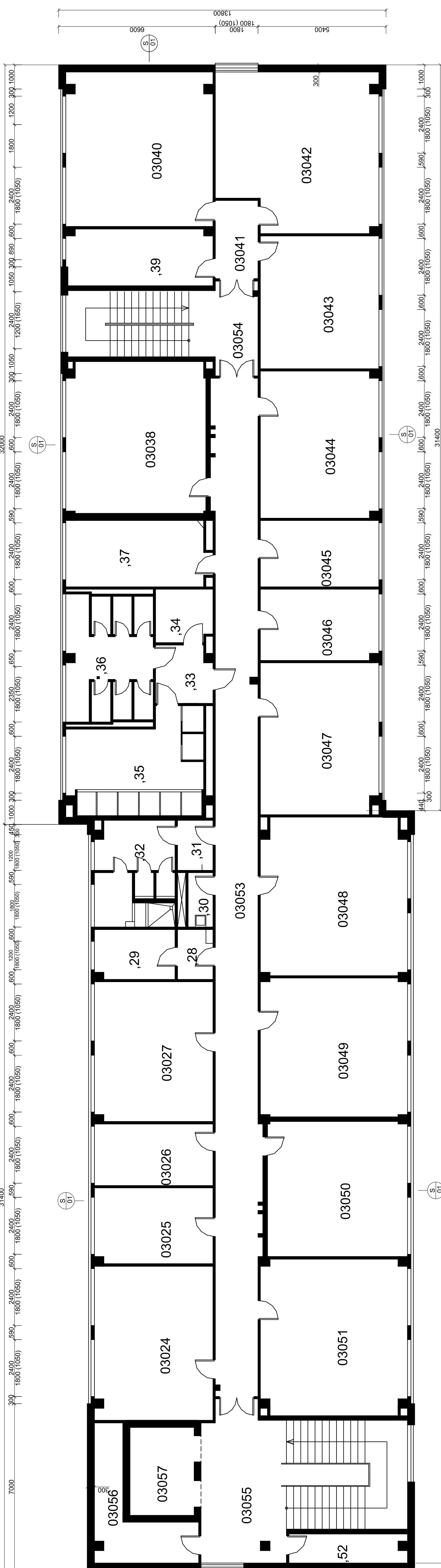
- předlátkovaný panel tl. 300 mm
a MIV (mezokenní vočka) tl. 150 mm
- sousední vyjádřený objekt


- 9/31

PASÁŽA - ZÁKLADNÍ:
 - keramický panel tl. 300 mm
 - omítka vápnocementová
- 13/38

MEZOKENNÍ VLOŽKA:
 - omítka vnitřní
 - divadelní deska
 - omítka vnější
 - výplň dutiny minerální vatou tl. 100 mm (přepoklad)
 - základ deskou
- 15/37

STŘECHA:
 - omítka vnitřní 15 mm
 - skladba střešní
 - keramický střešní panel
 - odvětrávací vzduchová mezera
 - skladba střešní
 - odvětrávací úpaty a řadky



Investor	Projektní kancelář	
Technická univerzita v Liberci	Ing. Radovan Novotný	
Studenská 1402/2,	Projektant v oboru PS	
461 17 Liberec 1	Veselá 97 Liberec 6	
Projekt je spolufinancován z fondů Evropské unie v rámci Operačního programu Zdraví prostředí		
<div><div>Evropská unie Evropské strukturální a investiční fondy Operační program Zdraví prostředí</div></div>		
Předmět stav 2 Energetická studie		
Vedoucí proj.	Zodpovědný proj.	Stupeň
Ing. Radovan Novotný	Kateřina Nykodýmová	Ev. číslo
Akce		Formát
Název akce		Datum
Snížení energetické náročnosti		Měřítko
objektu kolejí I TUL v Liberci - Vesci		Číslo paré
Výkres		Číslo výkresu
PŮDORYS 3NP		BA03